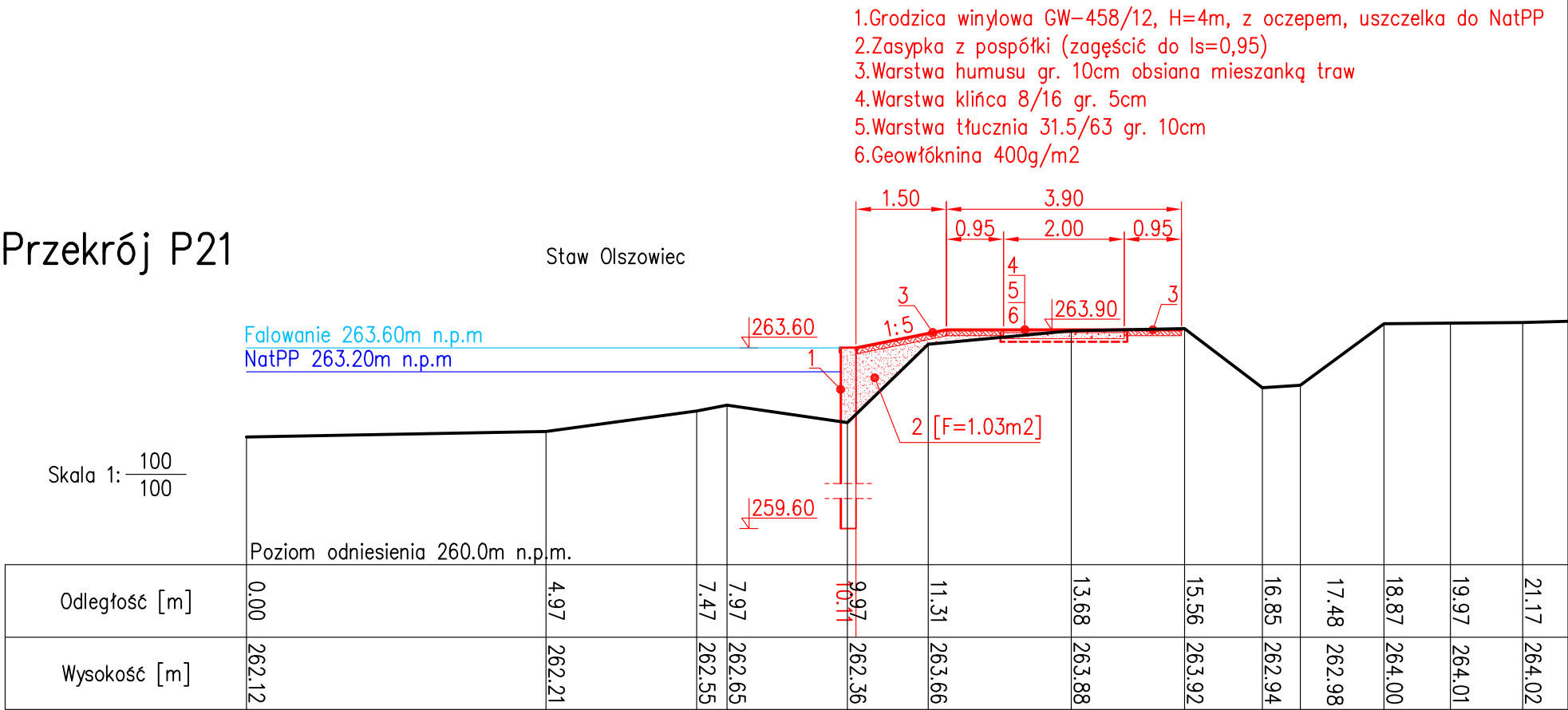
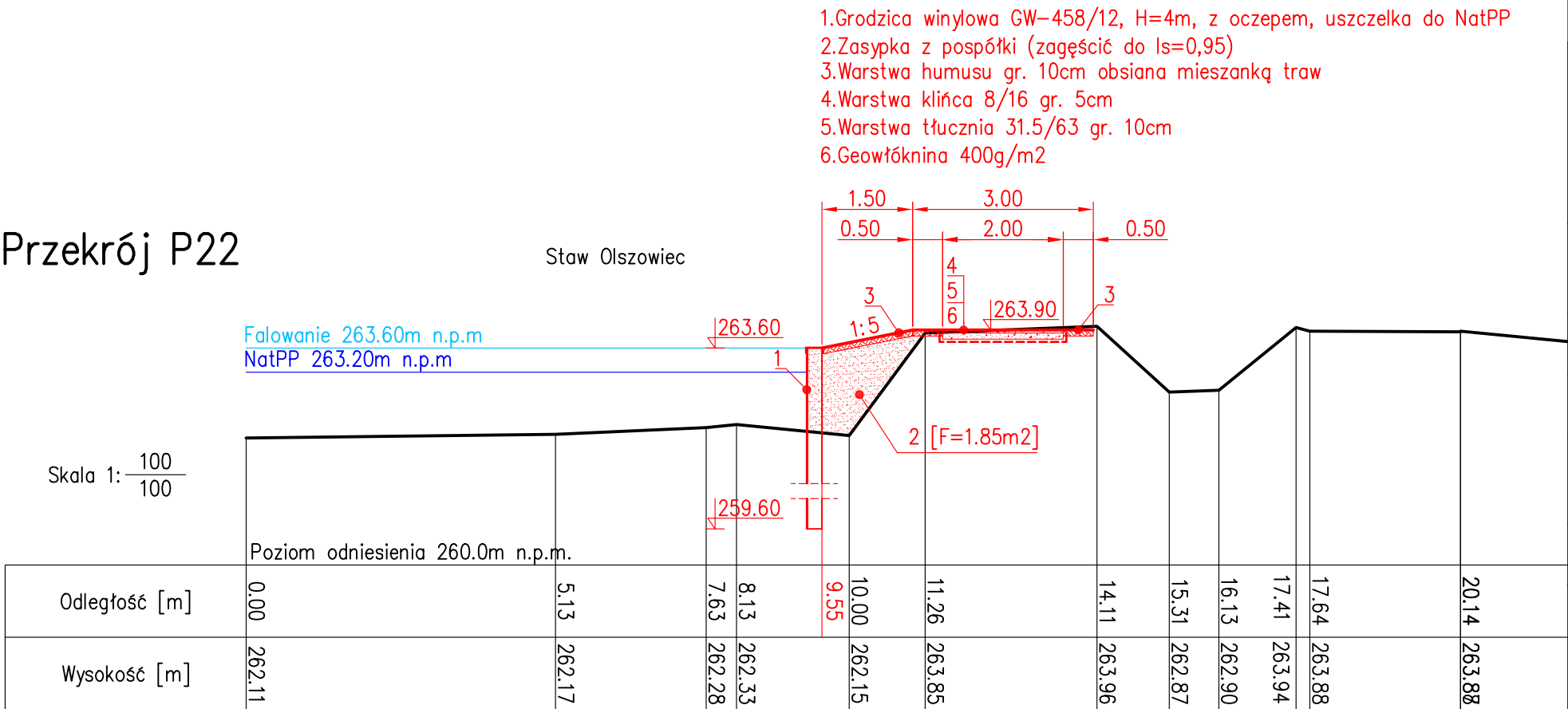


Przekrój P21



Przekrój P22




UWAGA ZMIANY! ROZPATRYWAĆ Z SUPLEMENTEM

Jednostka projektowa

Generalny Realizator Inwestycji Budowlanych Sp. z o.o.

30–313 Kraków ul. Mieszczańska 19



inwestor					
Regionalna Dyrekcja Ochrony Środowiska Plac Grunwaldzki 8–10, 40–127 Katowice					
inwestycja					
Zabezpieczenie grobli i wysp na stawach hodowlanych w ramach realizacji projektu LIFE16 NAT/PL/000766 Ochrona siedlisk ptaków wodno-błotnych w Dolinie Górnej Wisły (LIFE.VISTULA.PL)					
tytuł opracowania					
Remont grobli na stawach Granicznik i Olszowiec					
nazwa obiektu					
Grobla stawowa					
adres obiektu					
woj. małopolskie, pow. oświęcimski, jedn. ewid. 121304_5 Kęty–obszar wiejski, obr. ewid. 0011 Malec, działka nr: 23/2					
tytuł rysunku					
Przekroje poprzeczne					
opracował		nr uprawnień		data i podpis	
mgr inż. Maciej Wąsowski					
projektował		spec. konstr.–bud.			
mgr inż. Dariusz Krzyk		410/2000			
sprawdził		spec. konstr.–bud.			
mgr inż. Roman Mucha		UAN–Upr.412/88			
stadium		data		nr rys.	
PB		08.2020		2.11	
		skala		nr str.	
		1:100/100			